



36. Jírovcovy protozoologické dny



Pilský mlýn, Sedlice u Blatné
24. 4. – 28. 4. 2006

36. Jírovcovy protozoologické dny se letos budou konat v Sedlici u Blatné v areálu Pilského mlýna v Jižních Čechách. Pilský mlýn se nachází přibližně dva kilometry jihozápadně od Sedlice.

Ubytování a stravování

Ubytování s plnou penzí je zajištěno ve vedlejší budově (přibližně 30 míst, dvou a třílůžkové pokoje) a v čtyřlůžkových chatkách. Cena za noc s plnou penzí činí 314Kč (vedlejší budova) a 255Kč (chatky). Bohužel není možné zaplatit pouze ubytování bez stravy. Omlouváme se, že jsme vám v přihlášce tuto možnost nabídli. Občerstvení během přestávek je zajištěno.

Konferenční poplatek:

Konferenční poplatek činí opět 250 Kč. Studentům s aktivní účastí je poplatek odpuštěn.

Studenti !

Česká parazitologická společnost bude refundovat cestovní náklady studentům s aktivní účastí (přednášející, nebo hlavní autor posteru)

Výlohy spojené s aktivní účastí na konferenci budou hrazeny po předložení:

- správně vyplněného cestovního příkazu
- potvrzení o zaplacení (doprava, ubytování)

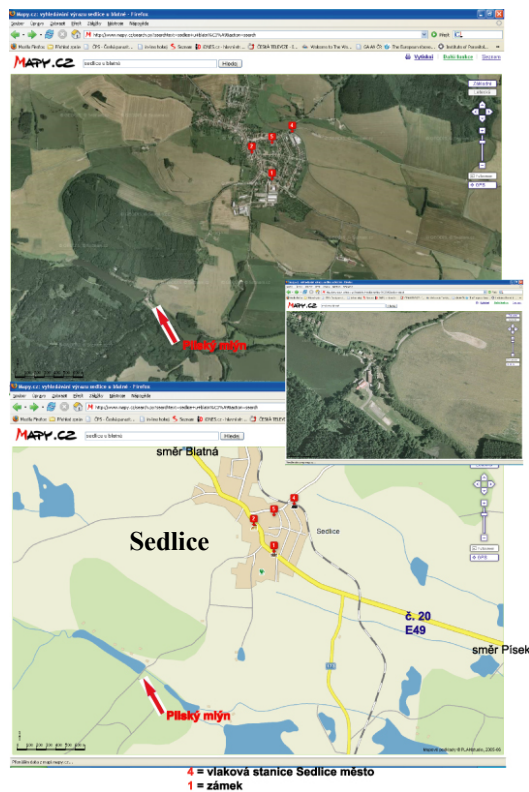
Položky za stravné se na cestovním příkaze nebudou vyplňovat, budou doplněny hospodářem ČPS podle aktuální finanční situace a po dohodě s organizátorem

- správně vyplněného formuláře dohody dle § 51 OZ (bude k dispozici na místě)

Dopravní spojení:

Sedlice je výhodně položena na jihozápadě Čech, v trojúhelníku mezi Prahou, Plzní a Českými Budějovicemi. Autobusová i vlaková doprava vede přímo do vesnice, včetně několika přímých spojů z Prahy (cca 2 hod).

Automobilisté naleznou Sedlici na cestě vedoucí z Písku do Plzně; pro případ potřeby je v areálu dostatek parkovacích ploch.



Přednášky:

Rozsah přednášky je maximálně 15 minut plus 5 minut na diskusi. Pro vaši prezentaci bude k dispozici dataprojektor (PC-WinXP a nižší, MS-PowerPoint, preferované medium s prezentací je CD, nebo flash disk). V případě speciálních požadavků kontaktujte pořadatele. I letos proběhne soutěž o nejlepší studentský příspěvek (v kategorii pregraduální studenti a postgraduální studenti), který bude oceněn.

Postery:

Rozměr posterů by měl být maximálně 90cm na šířku a 120cm na délku. Co se týče zpracování, fantazii se meze nekladou. Aktivní účast studenta se počítá samozřejmě jeho prvního autorství na posteru.

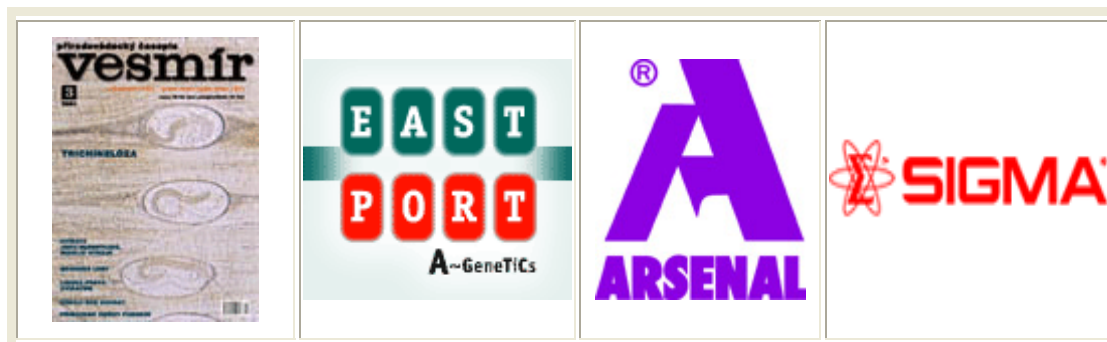
Abstrakta:

Vybrané příspěvky budou zveřejněny, tak jako každý rok, v elektronické i v tištěné podobě v časopise Journal of Eukaryotic Microbiology. Termín odevzdání (zaslání) abstraktu na adresu organizátorů (fiala@paru.cas.cz) je 9.6.2005, případně na disketě přímo na konferenci.

Formát abstraktu (MS-Word format, English):

1. Název (bold): Title
2. Jména (standard): *Zíková, A., **Boháčová, L. & *Fiala, I.
3. Adresa (standard, short addresses, full address of corresponding author, authors indicated by *, **): *Institute of Parasitology, Academy of Science of Czech Republic, Branišovská 31, 37005, České Budějovice, email : fiala@paru.cas.cz **Department of Parasitology, Charles University, Viničná 7, 12843, Prague 2, Czech Republic
4. Abstrakt (standard. max. 350 slov)

Sponzoři:



Program 36. Jírovcových protozoologických dnů

		Pondělí 24.4.2006	
14:00-18:00	registrace		
18:00-19:30	večeře		
		Úterý 25.4.2006	
8:00-9:00	snídaně		
9:00-9:10	zahájení		
Buněčná biologie protozoí			
9:10-9:30		Pavla Tůmová, Klára Hofštetrová, J. Král, O. Hovorka a Eva Nohýnková	Asynchronicita jader <i>Giardia intestinalis</i> v buněčném cyklu
9:30-9:50		Ondřej Šmíd, Robert Šuťák, Pavla Tůmová, Ivan Hrdý a Jan Tachezy	Mitosom v giardii #3 aneb Moderními metodami na prastaré prvoky
9:50-10:10		Eva Nohýnková, Pavla Tůmová a Jaroslav Kulda	Vývoj a zánik přísavného disku <i>Giardia intestinalis</i> během cytokineze a pod vlivem albendazolu.
10:10-10:40	přestávka		
10:30-11:00		Eva Nývltová, Jan Tachezy, Ivan Hrdý a Iva Dyková	Organely mitochondriálního typu u <i>Mastigamoeba balamuthi</i>
11:00-11:20		Juraj Krajčovič	Plastidy jednobunkových eukaryontů ako chemoterapeutické ciele
11:20-11:40		Matej Vesteg, Juraj Krajčovič a Libor Ebringer	Úsporná hypotéza o pôvode jadra eukaryotických buniek
12:00-14:00	oběd		
Veterinární a humánní protozoologie 1			
14:00-14:20		Martin Kváč, Jiří Vítovec, Kateřina Hamadejová, Ludmila Landová, Dana Květoňová a Bohumil Sak	Výskyt a patogenita <i>Cryptosporidium suis</i> u prasat
14:20-14:40		Hana Hodková a Jaroslav Flegr	Behaviorální a neurofyziologické projevy latentní toxoplazmózy u myši
14:40-15:00		Romana Vavřinová, Jaroslav Flegr, Petr Kodým a Šárka Kaňková	Vliv latentní toxoplazmózy matky na růst potomstva
15:00-15:20		Kateřina Pomajbíková, Klára Petrželková a David Modrý	Výskyt entodiniomorfních nálevníků u lidoopů v zajetí
15:20-15:50	přestávka		
15:50-16:10		Jana Petrášová	Experimentální kokcidióza činčil: je hostitelská specifita kokcidií fakt nebo fikce?
16:10-16:30		Michal Pakandl a Lenka Hlášková	Vnímavost sajících králíkat vůči infekci kokcidiemi
16:30-16:50		Richterová Lenka a Ditrich Oleg	Posouzení vhodnosti modelu kuřat imunosuprimovaných cyklosporinem A pro studium infekce <i>Encephalitozoon hellem</i>
16:50-17:10		Jiří Jelínek, Jiří Salát, Jindřich Chmelař a Jan Kopecký	Ovlivnění experimentální infekce <i>Encephalitozoon cuniculi</i> terapií interferonem gama a specifickou polyklonální protilátkou
17:30-18:30	večeře		
18:30-19:30		Demonstrace prvoků	
19:30-20:30		Schůze PS ČPS	

		Středa 26.4.2006	
Vektoři a protozoární onemocnění			
8:00-9:00	snídaně		
9:00-9:20		Milena Svobodová, Jan Votýpka a Petr Volf	Kožní leishmanióza v Turecku – původce a vektoři
9:20-9:40		Ivana Benková a Petr Volf	Vývoj hybridních kmenů Leishmanií ve flebotomech
9:40-10:00		Iva Rohoušová, Jitka Hostomská, Věra Volfová a Petr Volf	Dynamika protilátkové odpovědi u psů pobodaných <i>Lutzomyia longipalpis</i>
10:00-10:20		Jitka Pecková, Milena Svobodová a Petr Volf	Molekuly určující druhovou specifitu vztahu <i>Leishmania-Phlebotomus</i>
10:20-10:50	přestávka		
10:50-11:10		Daniel Sojka, Zdeněk Franta, Ondřej Hajdušek a Kopáček Petr	Cysteinové proteázy ze střeva klišťete <i>Ixodes ricinus</i> a jejich význam v přenosu patogenu
11:10-11:30		Ondřej Hajdušek	Proteiny klišťat
Veterinární a humánní protozoologie 2			
11:30-11:50		Neumayerová Helena a Břetislav Koudela	Vliv nízkých a vysokých teplot na přežívání oocyst <i>Cryptosporidium muris</i>
11:50-12:10		Andrea Valigurová a Břetislav Koudela	Vývoj oocyst neogregariny <i>Mattesia dispersa</i> (Neogregarinorida: Lipotrophidae) na úrovni ultrastruktury.
12:10-14:00	oběd		
14:00-18:00		výlet	
18:00-19:00	večeře		
19:00-00:00		ohně	
		Čtvrtek 27.4.2006	
Fylogeneze, systematika a taxonomie protozoí			
8:00-9:00	snídaně		
9:00-9:20		Hana Pecková, Iva Dyková, Ivan Fiala a Helena Dvořáková	<i>Naegleria</i> spp. – kmeny izolované z orgánů ryb
9:20-9:40		Magdalena Uzlíková, Martin Kostka, Ivan Čepička a Jaroslav Flegr	Fylogenetická a morfologická variabilita rodu <i>Blastocystis</i>
9:40-10:00		Martin Kostka, Ivan Čepička, Magdalena Uzlíková, Vladimír Hampl a Jaroslav Flegr	Fylogeneze skupiny Slopalinida
10:00-10:20		Ivan Čepička a Jaroslav Flegr	Záhada retortamonád
10:20-10:50	přestávka		
10:50-11:10		Lenka Zídková, Jan Votýpka a Milena Svobodová	Tiplíci a jejich kinetoplastidi
11:10-11:30		Ivana Duží, Milena Svobodová a Jan Votýpka	Ptačí blechy jako hostitelé jedno a vícehostitelských trypanosomatid
11:30-11:50		Milan Jirků, Eva Zemanová, Aleš Horák, Miroslav Oborník a Julius Lukeš	Nový pohled na klasifikaci leishmanií
11:50-12:10		Eva Zemanová, Milan Jirků a Julius Lukeš	Diagnostika leishmanií
12:10-14:00	oběd		

Molekulární biologie protozoí			
14:00-14:20		Zuzana Zubáčová, Jan Tachezy a František Marec	Sledování distribuce mnohokopiových sekvencí na chromozomech prvoka <i>Trichomonas vaginalis</i> pomocí FISH
14:20-14:40		Miroslav Oborník	Genomy centrických a penátních rozsivek: různé cesty stejným směrem
14:40-15:00		Kateřina Jiroutová	Evoluce enzymů syntézy tryptofanu a lokalizace u fotosyntetických eukaryot
15:00-16:00		poster sekce	
16:00-16:30		Vyhlášení nejlepších studentských příspěvků	
18:00-19:00	večeře		
		Postery:	
		Lenka Boháčová, Jan Tachezy a Petrus Tang	<i>Trichomonas vaginalis</i> : srovnávací EST analýza na železe závislé genové exprese.
		Jana Rádřová, Veronika Šeblová, Jan Votýpka	Virus západonilské horečky a jeho přenašeči v České republice
		Daniela Gabčová*, Rostislav Vacula, Juraj Krajčovič, Jürgen M. Steiner, Matej Vesteg, Wolfgang Löffelhardt	Gény pre chloroplastové proteíny u nefotosyntetizujícího bičíkovca <i>Astasia longa</i> a ich expresia
		Hassan Hashimi, Zdeňka Čičová a Julius Lukeš	RNA editing essay factors in <i>T. brucei</i>
		Pátek 27.4.2006	
8:00-9:00	snídaně		
		odjezd	

Seznam účastníků 36. Jírovcových protozoologických dnů:

Jméno	E-mail	Adresa
Bartošová Pavla	bartosova@paru.cas.cz	BC AVČR, Parazitol. ústav, Branišovská 31, 370 05 České Budějovice
Benková Ivana	ivanabenkova@centrum.sk	Katedra parazitologie, PřF UK, Viničná 7, 128 44 Praha 2
Boháčová Lenka	dobkova@yahoo.com	Katedra parazitologie, PřF UK, Viničná 7, 128 44 Praha 2
Čepička Ivan	ivan.cepicka@centrum.cz	Katedra parazitologie, PřF UK, Viničná 7, 128 44 Praha 2
Duží Ivana	Ivana.Duzi@seznam.cz	Katedra parazitologie, PřF UK, Viničná 7, 128 44 Praha 2
Dvořák Vít	icejumper@seznam.cz	Katedra parazitologie, PřF UK, Viničná 7, 128 44 Praha 2
Dvořáková Helena	brazda@paru.cas.cz	BC AVČR, Parazitol. ústav, Branišovská 31, 370 05 České Budějovice
Fiala Ivan	fiala@paru.cas.cz	BC AVČR, Parazitol. ústav, Branišovská 31, 370 05 České Budějovice
Gabčová Daniela	gabcova@fns.uniba.sk	Ústav bunkovej biológie, PřF UK, Mlýnská dolina, 842 15, Bratislava, SR
Hajdušek Ondřej	hajdus@paru.cas.cz	BC AVČR, Parazitol. ústav, Branišovská 31, 370 05 České Budějovice
Hashimi Hassan	hassan@paru.cas.cz	BC AVČR, Parazitol. ústav, Branišovská 31, 370 05 České Budějovice
Hodková Hana	hodkova@email.cz	Katedra parazitologie, PřF UK, Viničná 7, 128 44 Praha 2
Hofštetrová Klára	hofa@volny.cz	Oddělení torpické medicíny 1. LF UK v Praze, Studničkova 7, 128 00 Praha 2
Jelínek Jiří	jjirikovaposta@centrum.cz	BC AVČR, Parazitol. ústav, Branišovská 31, 370 05 České Budějovice
Jirků Milan	jirku@paru.cas.cz	BC AVČR, Parazitol. ústav, Branišovská 31, 370 05 České Budějovice
Jirků Miloslav	miloslav.jirku@seznam.cz	Ústav parazitologie FVL VFU Brno, Palackého 1-3, 612 42 Brno
Jiroutová Kateřina	katcha@paru.cas.cz	BC AVČR, Parazitol. ústav, Branišovská 31, 370 05 České Budějovice
Kamler Martin	martan79@yahoo.com	Ústav parazitologie FVL VFU Brno, Palackého 1-3, 612 42 Brno
Klieštiková Jarmila	Jarmila_k@email.cz	Oddělení tropické medicíny 1. LF UK v Praze, Studničkova 7, 128 00 Praha 2
Kostka Martin	mkostka@centrum.cz	Katedra parazitologie, PřF UK, Viničná 7, 128 44 Praha 2
Koudela Břetislav	koudelab@vfu.cz	VFU Brno, Palackého 1-3, 612 42 Brno
Krajčovič Juraj	krajcovic@fns.uniba.sk	Ústav bunkovej biológie, PřF UK, Mlýnská dolina, 842 15, Bratislava, SR
Kulda Jaroslav	kulda@natur.cuni.cz	Katedra parazitologie, PřF UK, Viničná 7, 128 44 Praha 2
Kváč Martin	kvac@centrum.cz	BC AVČR, Parazitol. ústav, Branišovská 31, 370 05 České Budějovice
Mach Jan	masut@seznam.cz	Katedra parazitologie, PřF UK, Viničná 7, 128 44 Praha 2
Modrý David	modryd@vfu.cz	Ústav parazitologie FVL VFU Brno, Palackého 1-3, 612 42 Brno
Novotná Lucie	luluc.6@seznam.cz	BC AVČR, Parazitol. ústav, Branišovská 31, 370 05 České Budějovice
Nývtová Eva	evicka.ny@centrum.cz	Katedra parazitologie, PřF UK, Viničná 7, 128 44 Praha 2
Oborník Miroslav	obornik@paru.cas.cz	BC AVČR, Parazitol. ústav, Branišovská 31, 370 05 České Budějovice
Pakandl Michal	pakandl@paru.cas.cz	BC AVČR, Parazitol. ústav, Branišovská 31, 370 05 České Budějovice
Paris Zdeněk	parda@paru.cas.cz	BC AVČR, Parazitol. ústav, Branišovská 31, 370 05 České Budějovice
Pecková Hana	pecka@paru.cas.cz	BC AVČR, Parazitol. ústav, Branišovská 31, 370 05 České Budějovice
Pecková Jitka	jpeck@seznam.cz	Katedra parazitologie, PřF UK, Viničná 7, 128 44 Praha 2
Petrášová Jana		Ústav parazitologie FVL VFU Brno, Palackého 1-3, 612 42 Brno
Pomajbíková Kateřina	zvonda233@centrum.cz	Ústav parazitologie FVL VFU Brno, Palackého 1-3, 612 42 Brno
Rádrová Jana	jana.radrova@seznam.cz	Katedra parazitologie, PřF UK, Viničná 7, 128 44 Praha 2
Richterová Lenka	lenka@paru.cas.cz	BC AVČR, Parazitol. ústav, Branišovská 31, 370 05 České Budějovice
Rohoušová Iva	rohousova@seznam.cz	Katedra parazitologie, PřF UK, Viničná 7, 128 44 Praha 2
Sojka Daniel		BC AVČR, Parazitol. ústav, Branišovská 31, 370 05 České Budějovice

Svobodova Milena	milena@natur.cuni.cz	Katedra parazitologie, PřF UK, Viničná 7, 128 44 Praha 2
Šebestová Barbora	bara.sebestova@centrum.cz	
Šmíd Ondřej	osmido@yahoo.com	Katedra parazitologie, PřF UK, Viničná 7, 128 44 Praha 2
Tachezy Jan	tachezy@natur.cuni.cz	Katedra parazitologie, PřF UK, Viničná 7, 128 44 Praha 2
Týč Jiří	imeyl.xyz@centrum.cz	BC AVČR, Parazitol. ústav, Branišovská 31, 370 05 České Budějovice
Tyml Tomáš	tomastyml@gmail.com	BC AVČR, Parazitol. ústav, Branišovská 31, 370 05 České Budějovice
Uzlíková Magdalena	uzlikova@yahoo.com	Katedra parazitologie, PřF UK, Viničná 7, 128 44 Praha 2
Valigurová Andrea	andreav@sci.muni.cz	Ústav botaniky a zoologie, Kotlářská 2, 611 37 Brno
Vavřínová Romana	romule@volny.cz	Katedra parazitologie, PřF UK, Viničná 7, 128 44 Praha 2
Vesteg Matej	vesteg@fns.uniba.sk	Ústav bunkovej biológie, PřF UK, Mlýnská dolina, 842 15, Bratislava, SR
Volf Petr	volf@cesnet.cz	Katedra parazitologie, PřF UK, Viničná 7, 128 44 Praha 2
Votýpka Jan	vapid@natur.cuni.cz	Katedra parazitologie, PřF UK, Viničná 7, 128 44 Praha 2
Zemanová Eva	zemanova@paru.cas.cz	BC AVČR, Parazitol. ústav, Branišovská 31, 370 05 České Budějovice
Zídková Lenka	murfar@seznam.cz	Katedra parazitologie, PřF UK, Viničná 7, 128 44 Praha 2
Zubáčová Zuzana	zubacova@yahoo.com	Katedra parazitologie, PřF UK, Viničná 7, 128 44 Praha 2

Mimokonferenční aktivity:

Pilský mlýn se nachází na samotě v krásné přírodě jižních Čech. Nejbližší obcí je Sedlice (2 km), kterou naleznete na spojnici historických měst Blatná a Písek. Tato atraktivní lokalita s bohatou kulturní tradicí poskytuje řadu možností na výlety, k návštěvám hradů, zámků a jiných pozoruhodností

Areál je z jedné strany obklopen lesy, z druhé strany loukami a v jeho bezprostřední blízkosti se nachází rybník, který je možné využít ke koupání i k jízdám na lodičkách. Lodě jsou součástí vybavení střediska. Nejbližší okolí Pilského mlýna je protkáno množstvím turistických a cyklistických tras se zajímavými cíli, nachází se zde také řada rekreačních vodních ploch.

Ve středu jsme naplánovali **výlet do Blatné spojený s prohlídkou zámku**. Přesun bude vlakem z vlakové zastávky Sedlice ve 14:56. Prohlídka zámku je objednána na 15:30. Zpáteční vlak jede v 18:03 nebo v 20:03. Večer je naplánován oheň s opékáním špekáčků.

Zámek Blatná



Okolí Pilského mlýna

